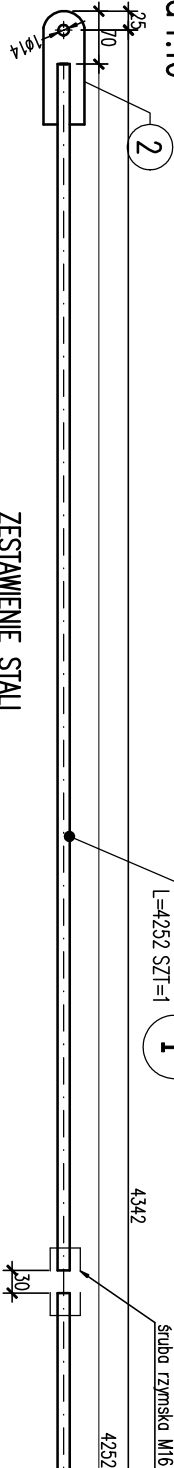


POZ. 2.5.3(wykonac x 2)

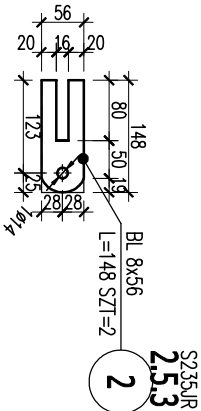
Stężenie Ø16

Skala 1:10



S235JR
2.5.3

1



S235JR
2.5.3

2

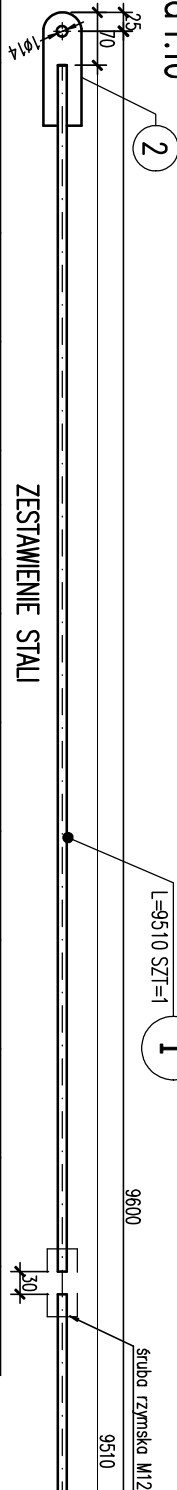
ZESTAWIENIE STALI

POZ.	NR ELEMENTU	NAZWA ELEMENTU	DŁUGOŚĆ [mm]	GATUNEK STALI	LICZBA		DŁ. RAZEM [m]	MASA JEDN [kg/m]	MASA 1 ELEM [kg]	MASA RAZEM [kg]	POLE JEDN [m2/m]	POLE 1 ELEM [m2]	POLE RAZEM [m2]
					SZTUK x POZ.	RAZEM							
2.5.3	1	Ø 16	4252	S235JR	1	2	8.50	1.58	6.71	13.42	0.05	0.21	0.42
	2	BL 8x56	148	S235JR	2	4	0.60	3.52	0.52	2.08	0.13	0.02	0.08
MASA 1 SZT. ELEMENTU WYSTĄPKOWEGO [kg]: 8.01													
OGÓŁEM													
NADDATEK NA SPOINY: 1.8%													
NADDATEK NA ELEM. DODATK.: 1.5%													
RAZEM:													

POZ. 1.8(wykonac x 4)

Stężenie Ø12

Skala 1:10



S235JR
1.8

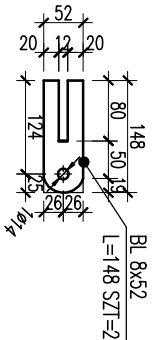
1

ZESTAWIENIE STALI

POZ.	NR ELEMENTU	NAZWA ELEMENTU	DŁUGOŚĆ [mm]	GATUNEK STALI	LICZBA		DŁ. RAZEM [m]	MASA JEDN [kg/m]	MASA 1 ELEM [kg]	MASA RAZEM [kg]	POLE JEDN [m2/m]	POLE 1 ELEM [m2]	POLE RAZEM [m2]
					SZTUK x POZ.	RAZEM							
1.8	1	Ø 12	9510	S235JR	1	4	38.04	0.89	8.44	33.76	0.04	0.36	1.44
	2	BL 8x52	148	S235JR	2	4	1.20	3.27	0.48	3.88	0.12	0.02	0.16
MASA 1 SZT. ELEMENTU WYSTĄPKOWEGO [kg]: 9.72													
OGÓŁEM													
NADDATEK NA SPOINY: 1.8%													
NADDATEK NA ELEM. DODATK.: 1.5%													
RAZEM:													

S235JR
1.7.1

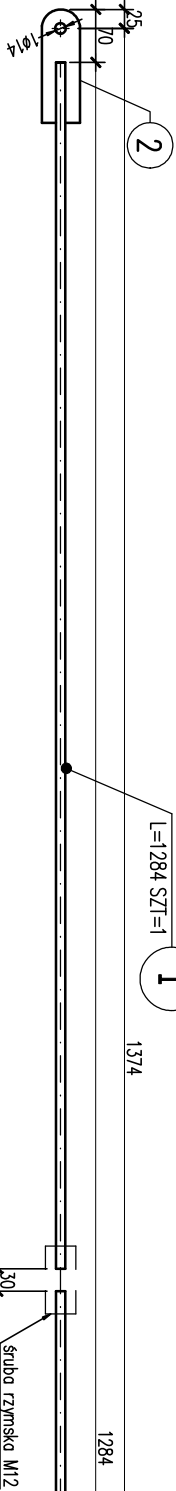
2



POZ. 1.7.1(wykonac x 4)

Stężenie Ø12

Skala 1:10



S235JR
1.7.1

1

ZESTAWIENIE STALI

POZ.	NR ELEMENTU	NAZWA ELEMENTU	DŁUGOŚĆ [mm]	GATUNEK STALI	LICZBA		DŁ. RAZEM [m]	MASA JEDN [kg/m]	MASA 1 ELEM [kg]	MASA RAZEM [kg]	POLE JEDN [m2/m]	POLE 1 ELEM [m2]	POLE RAZEM [m2]
					SZTUK x POZ.	RAZEM							
1.7.1	1	Ø 12	1284	S235JR	1	4	5.12	0.89	1.14	4.56	0.04	0.05	0.20
	2	BL 8x52	148	S235JR	2	4	1.20	3.27	0.48	3.88	0.12	0.02	0.16
MASA 1 SZT. ELEMENTU WYSTĄPKOWEGO [kg]: 2.18													
OGÓŁEM													
NADDATEK NA SPOINY: 1.8%													
NADDATEK NA ELEM. DODATK.: 1.5%													
RAZEM:													

<div>proj - eoom</div> <div>ARCHITECTURA M. KASPERSKI ul. Powstańców Śl. 74, 44-200 Rybnik</div>				Nazwa obiektu: BUDYNEK HANDLOWO-USŁUGOWY			
Faza projektu: PROJEKT WYKONAWCZY				Nazwa rysunku: Stężenia poz.1.7.1 / 1.8 / 2.5.3			
Lokalizacja inwestycji: ul. Żorska 75, 44-203 Rybnik				Data: 29.04.2025			
Inwestor: "FIJĄKOWSKI" Stanisław Fijałkowski sp. z o.o.				Skala: 1:10			
Adres inwestora: ul. Żorska 75, 44-203 Rybnik				Nr rys.: K-40			
Strona: 1				Podpis: _____			
Projektant: inż. Tomasz Koliński				Podpis: _____			
Sprawdził: mgr inż. Tomasz Płoch				Podpis: _____			
Inżynier: "FIJĄKOWSKI" Stanisław Fijałkowski sp. z o.o.				Podpis: _____			
Adres inwestora: ul. Żorska 75, 44-203 Rybnik				Podpis: _____			

- stal profilowa: S235
- połączenia spawane pachwinowe: 0,6 grubości cieńszej z łączonych blach
- połączenia spawane czelowe: grubości łączonych blach
- minimalna grubość spoiny: 3mm